



NOVO

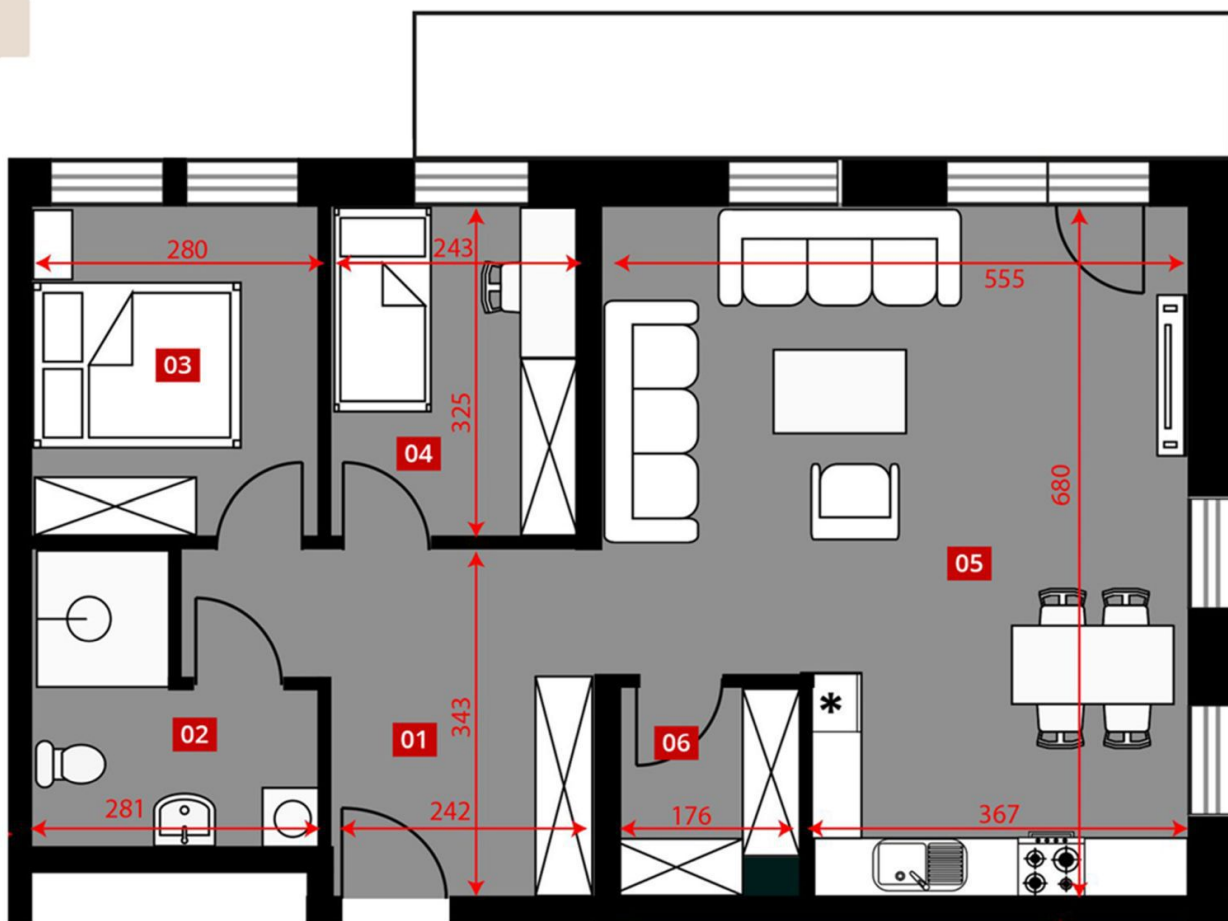
— apartamenty —

piętro: **PIĘTRO 2**

powierzchnia użytkowa: **70,32 m²**

numer lokalu:

M24



1. Korytarz	10,59m ²
2. Łazienka	6,05m ²
3. Sypialnia	8,92m ²
4. Pokój	8,37 m ²
5. Pokój dzienny z aneksem	33,27 m ²
6. Spizarnia	3,12 m ²

Pow. całkowita lokalu 70,32m²

Balkon: 11,67m²

HAUS
DEVELOPER

www.novoapartamenty.pl

biuro@novoapartamenty.pl

+48 780 187 131

+48 502 564 014

Plany mieszkań należy traktować poglądowo. Prezentowane są one jedynie w celu przedstawienia rozkładu funkcjonalnego mieszkań. Ostateczne wymiary zostaną określone w trakcie pomiarów powykonawczych i mogą odbiegać od tutaj prezentowanych.