



NOVO

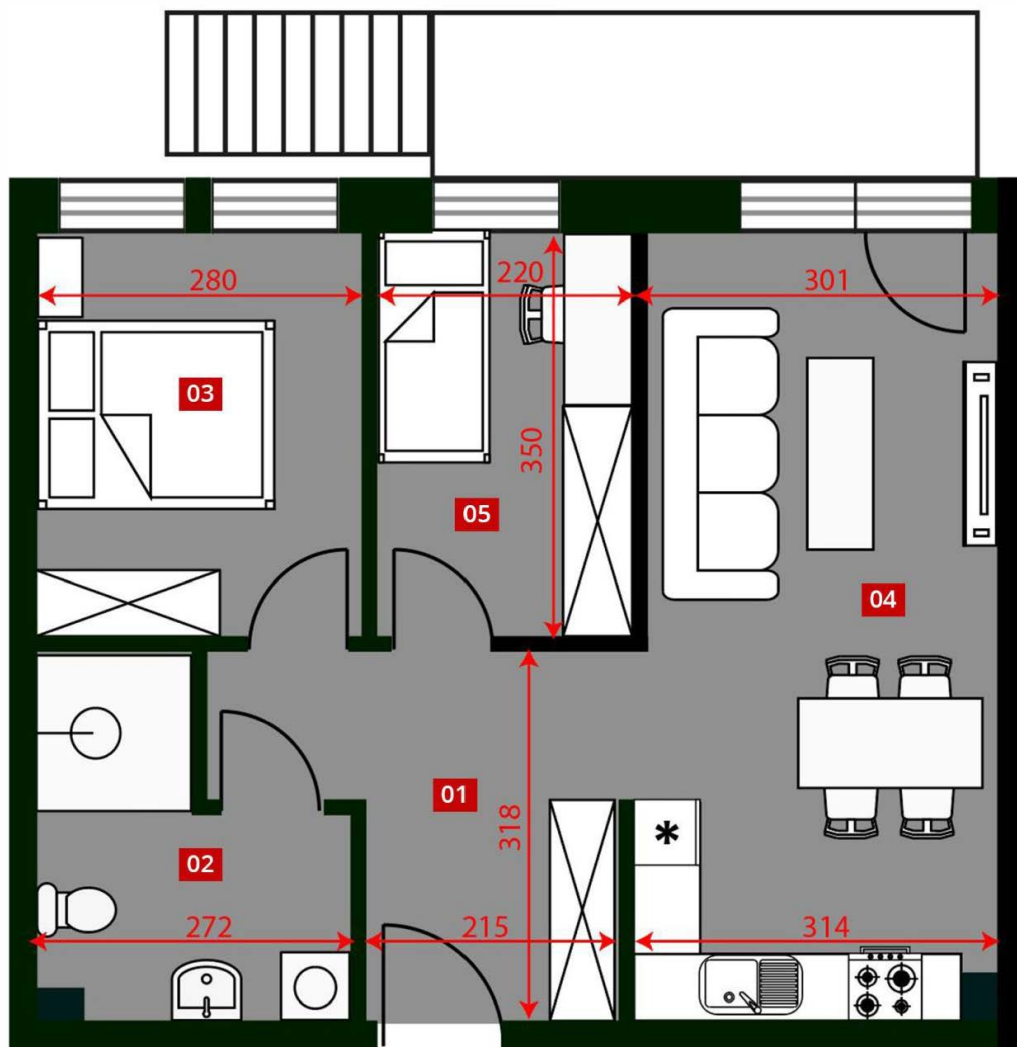
— apartamenty —

piętro: **PARTER**

powierzchnia użytkowa: **52,56 m²**

numer lokalu:

M4



1. Korytarz	8,36m ²
2. Łazienka	6,46m ²
3. Sypialnia	9,61 m ²
4. Pokój dzienny z aneksem	20,6 m ²
5. Pokój	7,53 m ²

Pow. całkowita lokalu: 52,56m²

Ogród: 48,1m²

Balkon: 6,96m²

HAUS
DEVELOPER

www.novoapartamenty.pl

biuro@novoapartamenty.pl

+48 780 187 131

+48 502 564 014

Plany mieszkań należy traktować poglądowo. Prezentowane są one jedynie w celu przedstawienia rozkładu funkcjonalnego mieszkań. Ostateczne wymiary zostaną określone w trakcie pomiarów powykonawczych i mogą odbiegać od tutaj prezentowanych.