



# NOVO

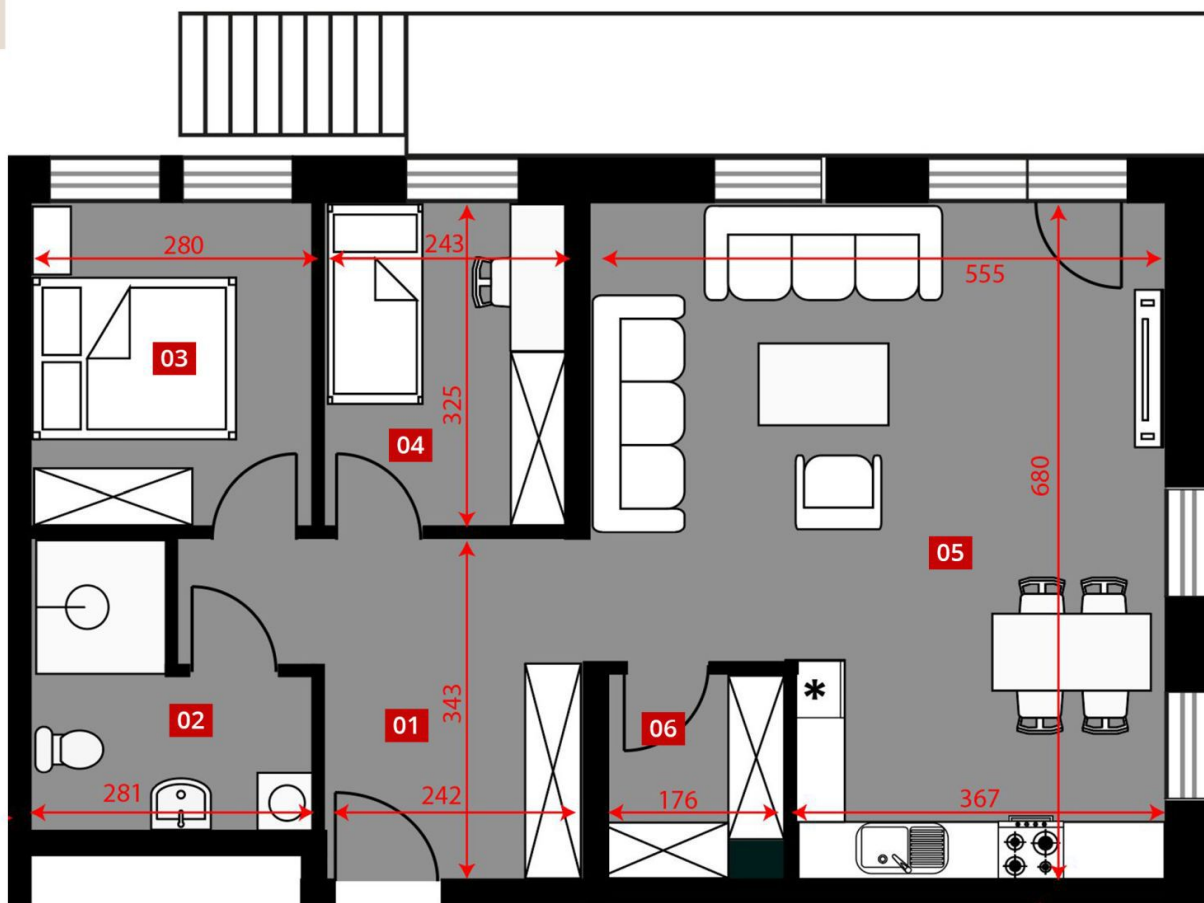
— apartamenty —

piętro: **PARTER**

powierzchnia użytkowa: **70,5 m<sup>2</sup>**

numer lokalu:

## M6



|                            |                      |
|----------------------------|----------------------|
| 1. Korytarz                | 10,59m <sup>2</sup>  |
| 2. Łazienka                | 6,05m <sup>2</sup>   |
| 3. Sypialnia               | 8,92m <sup>2</sup>   |
| 4. Pokój                   | 8,37 m <sup>2</sup>  |
| 5. Pokój dzienny z aneksem | 33,27 m <sup>2</sup> |
| 6. Spizarnia               | 3,3 m <sup>2</sup>   |

Pow. całkowita lokalu 70,5m<sup>2</sup>

Ogród: 201,6m<sup>2</sup>

Balkon: 11,67m<sup>2</sup>

**HAUS**  
DEVELOPER

[www.novoapartamenty.pl](http://www.novoapartamenty.pl)

[biuro@novoapartamenty.pl](mailto:biuro@novoapartamenty.pl)

+48 780 187 131

+48 502 564 014

Plany mieszkań należy traktować poglądowo. Prezentowane są one jedynie w celu przedstawienia rozkładu funkcjonalnego mieszkań. Ostateczne wymiary zostaną określone w trakcie pomiarów powykonawczych i mogą odbiegać od tutaj prezentowanych.